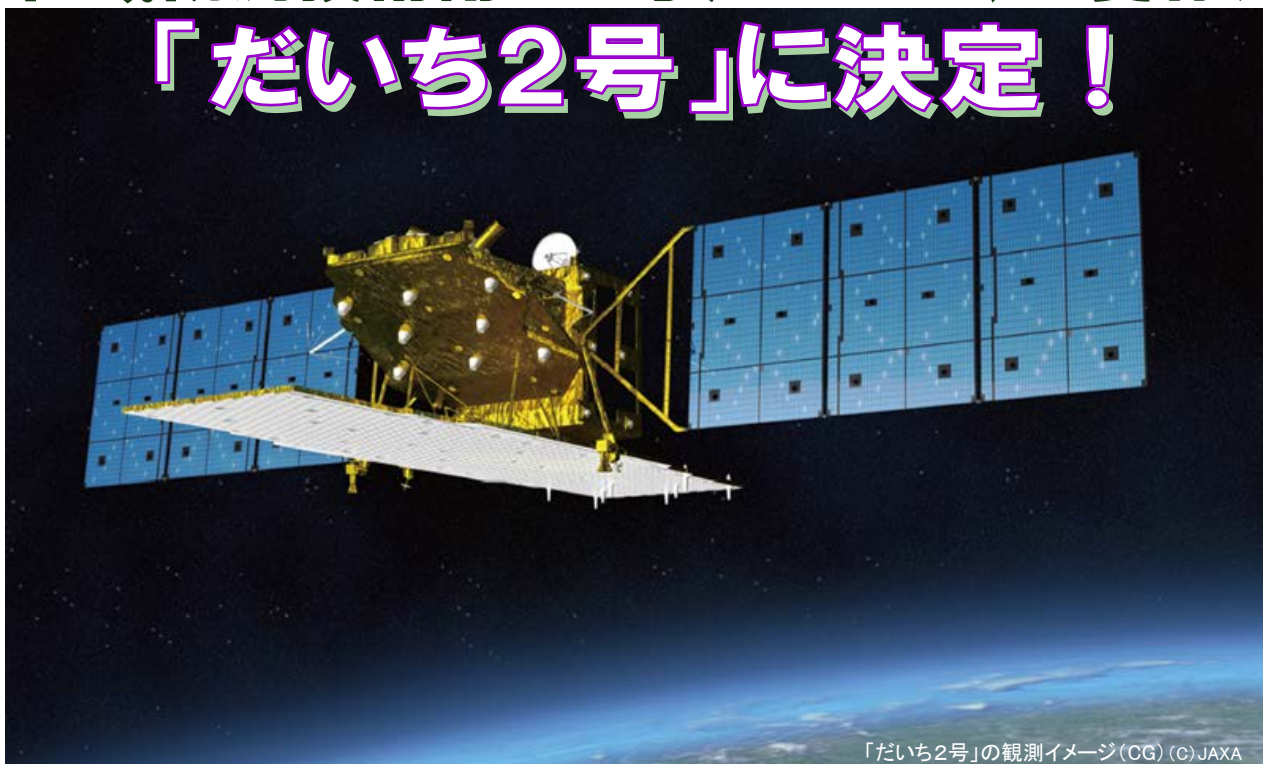


陸域観測技術衛星2号(ALOS-2)の愛称、 「だいち2号」に決定!



「だいち2号」の観測イメージ(CG) (C) JAXA

「だいち2号」にふさわしいミッションマークをひとつ選んで投票してください!

宇宙航空研究開発機構(JAXA)は、2013年度に打ち上げを予定している「陸域観測技術衛星2号(ALOS-2)の愛称を、「だいち2号」に決定しました。これを記念して「だいち2号」に多くの方々に興味を持っていただくために、ミッションマークの投票キャンペーンを実施しています



「だいち2号」ミッションマークキャンペーンのサイトにアクセスして、3つのマークの中からふさわしいと思うものに投票してください。ミッション概要やデザインコンセプトなどもこちらで詳しく解説しています。

<http://alos2-mark-jaxa.jp/>

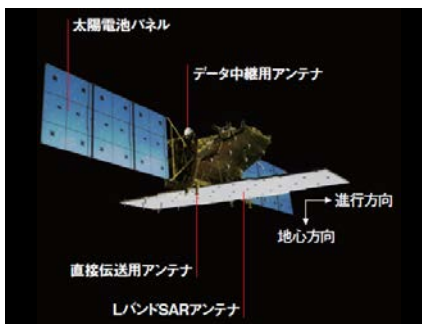
締切は3月25日(月)12:00

皆さんの一票が「だいち2号」ミッションを支えます。

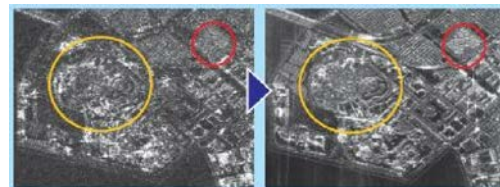
「だいち2号」ってなあに?

「だいち2号」は、2011年5月に運用を停止するまで多くの成果を上げた「だいち」の後継機です。

「だいち」が搭載していた PALSAR (Lバンド合成開口レーダ)というセンサを高性能化させた PALSAR-2 を搭載しています。このセンサにより、広い地域を詳細に観測することが可能となります。夜でも、曇りでも、雨でも影響を受けないので、災害監視・森林観など幅広い分野で利用され、私たちの暮らしへの貢献が期待されています。



左「だいち」レーダ画像 / 右「だいち2号」データ画像 (シミュレーション)



分解能※が上がり、舞浜駅周辺の主要建造物の識別が可能になります。PALSAR-2は、昼夜天候、雲の有無に関係なく観測の可能なマイクロ波センサです。※細かいものを観測できる能力のこと。

さらに詳しく知りたい方はコチラ

陸域観測技術衛星「だいち2号」(ALOS-2)

<http://www.satnavi.jaxa.jp/project/alos2/index.html>

【おすすめ図書】「宇宙から地球を診断する」



著：岩田 勉
発行：SCC
定価：1,260円
ISBN:978-4886479631
宇宙から見た地球環境について、分かりやすく解説します。

Spacei 宇宙かわら版 2013年3月21日号

問い合わせ先：Spacei事務局(財団法人日本宇宙フォーラム)

ホームページ：<http://www.spaceinfo.jp/> お問い合わせ：https://www.science-event.jp/event/spacei_contact/

※特に断りのない限り日付は日本時間です。

Spacei