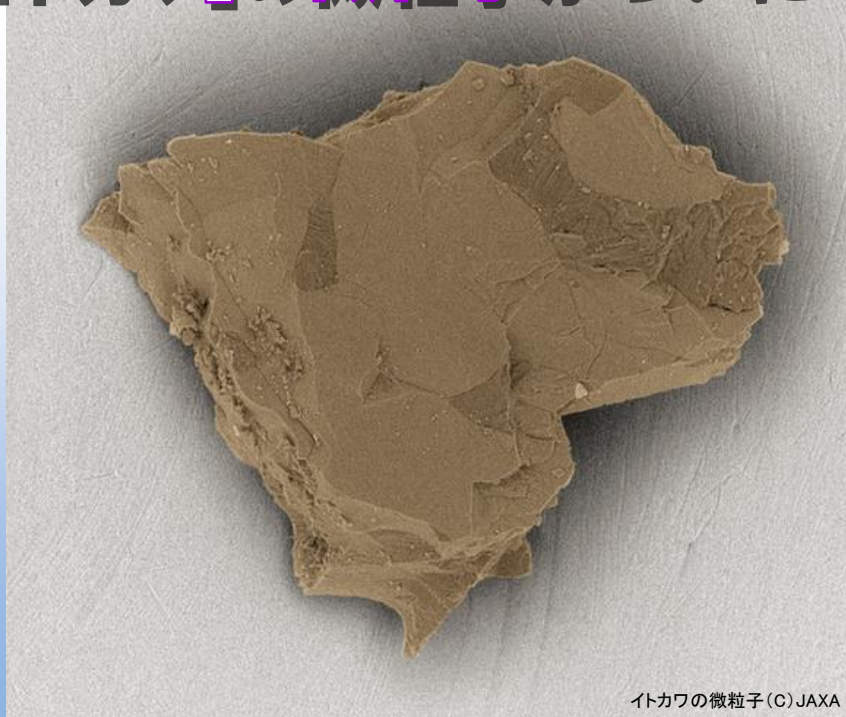


日本中が感動したカプセル再突入からはや3年・・・

# 小惑星探査機「はやぶさ」が持ち帰った 小惑星「イトカワ」の微粒子がついに一般公開！



イトカワの微粒子(C)JAXA

**国立科学博物館では7/17から常設展示、相模原市立博物館では7/17～28の期間限定で展示**

宇宙航空研究開発機構(JAXA)は、2010年に地球へ帰還を果たした小惑星探査機「はやぶさ」が持ち帰った小惑星「イトカワ」の微粒子を、国立科学博物館と相模原市立博物館で一般向けに公開すると発表しました。日程と期間は右記の通り。

相模原市立博物館では光学顕微鏡で観察する催しも行われます。光学顕微鏡による観察には当日配布の整理券か、事前申込みが必要です。

展示時間、相模原博物館の光学顕微鏡での観察の申し込み方法など、詳細は各館のHPをご確認ください。

## 【国立科学博物館】

<http://www.kahaku.go.jp/>

## 【相模原市立博物館】

<http://www.remus.dti.ne.jp/~sagami/index.htm>

## ■国立科学博物館での常設展示内容

会場：国立科学博物館  
(東京都台東区上野公園 7-20)

展示期間：7月17日から常設展示

展示予定に関する問合せ

TEL: 03-5814-9851、9857

(広報・常設展示課)

E-Mail: [jyo-ten@kahaku.go.jp](mailto:jyo-ten@kahaku.go.jp)

## ■相模原市立博物館での期間限定展示内容

企画名：はやぶさ2応援企画展  
「片道から往復へ～新たな宇宙時代の到来～」

会場：相模原市立博物館  
(神奈川県相模原市中央区高根 3-1-15)

展示期間：7月17日～28日

※光学顕微鏡による観察には整理券か、事前の申込みが必要です。

※定員は各日840名

※期間中、展示室内でTVモニターでの観覧は随時可能です。

展示予定に関する問合せ：相模原市コールセンター  
TEL: 042-770-7777

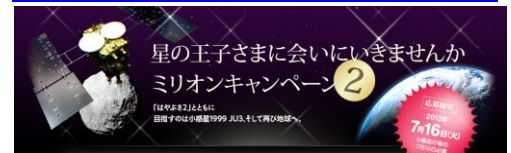


小惑星「イトカワ」から回収された微粒子は「キュレーション」設備と呼ばれる施設で慎重に回収された。

さらに詳しく知りたい方はコチラ

小惑星イトカワの真の姿を明らかに

[www.jaxa.jp/article/special/itokawa/index\\_j.html](http://www.jaxa.jp/article/special/itokawa/index_j.html)



応募締め切り迫る！

2014年打ち上げ予定の「はやぶさ2」に搭載するメッセージやイラストを絶賛募集中です！  
締め切りは7月16日(火)まで！！

Spacei 宇宙かわら版 2013年6月27日号

問い合わせ先：Spacei事務局 (一般財団法人日本宇宙フォーラム)

ホームページ：<http://www.spaceinfo.jp/> お問い合わせ：[https://www.science-event.jp/event/spacei\\_contact/](https://www.science-event.jp/event/spacei_contact/)

※特に断りのない限り日付は日本時間です。

Spacei